

О включении выявленных объектов культурного наследия (памятников истории и культуры) народов Российской Федерации (объектов археологического наследия), расположенных на территории Завьяловского района Удмуртской Республики, в единый государственный реестр объектов культурного наследия (памятников истории и культуры) народов Российской Федерации в качестве объектов культурного наследия (памятников истории и культуры) народов Российской Федерации федерального значения и утверждении границ их территорий

В соответствии с пунктом 5 статьи 3.1 и статьей 18 Федерального закона от 25 июня 2002 г. № 73-ФЗ «Об объектах культурного наследия (памятниках истории и культуры) народов Российской Федерации», подпунктами 5.3.7 и 5.4.3 пункта 5 Положения о Министерстве культуры Российской Федерации, утвержденного постановлением Правительства Российской Федерации от 20 июля 2011 г. № 590, п р и к а з ы в а ю:

1. Включить выявленные объекты культурного наследия (памятники истории и культуры) народов Российской Федерации (объекты археологического наследия), расположенные на территории Завьяловского района Удмуртской Республики, в единый государственный реестр объектов культурного наследия (памятников истории и культуры) народов Российской Федерации в качестве объектов культурного наследия (памятников истории и культуры) народов Российской Федерации федерального значения согласно приложению № 1 к настоящему приказу.

2. Утвердить границы территорий указанных в приложении № 1 к настоящему приказу объектов культурного наследия (памятников истории и культуры) народов Российской Федерации федерального значения (объектов археологического наследия) согласно приложению № 2 к настоящему приказу.

3. Контроль за исполнением настоящего приказа возложить на заместителя Министра культуры Российской Федерации, курирующего деятельность Департамента государственной охраны культурного наследия.

Министр

О.Б. Любимова

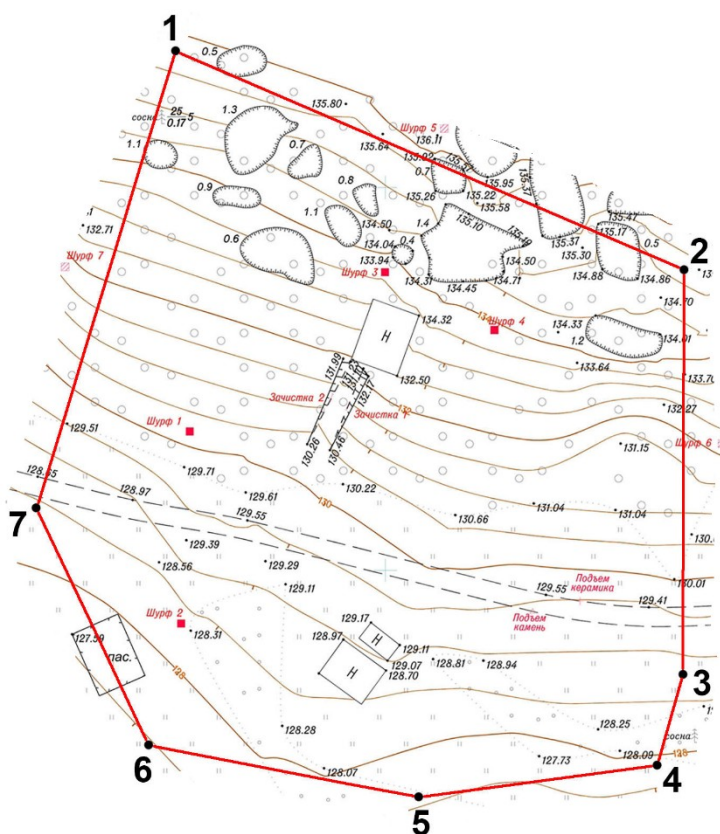
П р и л о ж е н и е № 1
к приказу Министерства культуры
Российской Федерации
от «___» _____ 2026 г. № ___

Выявленные объекты культурного наследия (памятники истории и культуры) народов Российской Федерации (объекты археологического наследия), расположенные на территории Завьяловского района Удмуртской Республики, включаемые в единый государственный реестр объектов культурного наследия (памятников истории и культуры) народов Российской Федерации в качестве объектов культурного наследия (памятников истории и культуры) народов Российской Федерации федерального значения

№ пункта	Наименование объекта культурного наследия	Время возникновения	Местонахождение объекта культурного наследия	Вид объекта культурного наследия
1.	«Чужьяловское I селище»	IV в. н.э. (мазунинская археологическая культура)	Удмуртская Республика, Завьяловский район, в 1,1 км к востоко-юго-востоку от д. Чужьялово, 0,24 км к северу от русла р. Чужьяловка, 0,15 км к западу от плотины пруда, на левом берегу р. Чужьяловка	памятник
2.	«Чужьяловское («Кереметь») городище»	IV в. н.э. (мазунинская археологическая культура)	Удмуртская Республика, Завьяловский район, 0,24 км к востоку от д. Чужьялово, 0,12 км к северо-востоку от плотины деревенского пруда, на левом берегу р. Чужьяловка	памятник

Границы территорий объектов культурного наследия (памятников истории и культуры) народов Российской Федерации федерального значения (объектов археологического наследия), расположенных на территории Завьяловского района Удмуртской Республики

1. Границы территории объекта культурного наследия (памятника истории и культуры) народов Российской Федерации федерального значения «Чужьяловское I селище», IV в. н.э. (мазунинская археологическая культура) (Удмуртская Республика, Завьяловский район, в 1,1 км к востоко-юго-востоку от д. Чужьялово, 0,24 км к северу от русла р. Чужьяловка, 0,15 км к западу от плотины пруда, на левом берегу р. Чужьяловка) (объект археологического наследия)

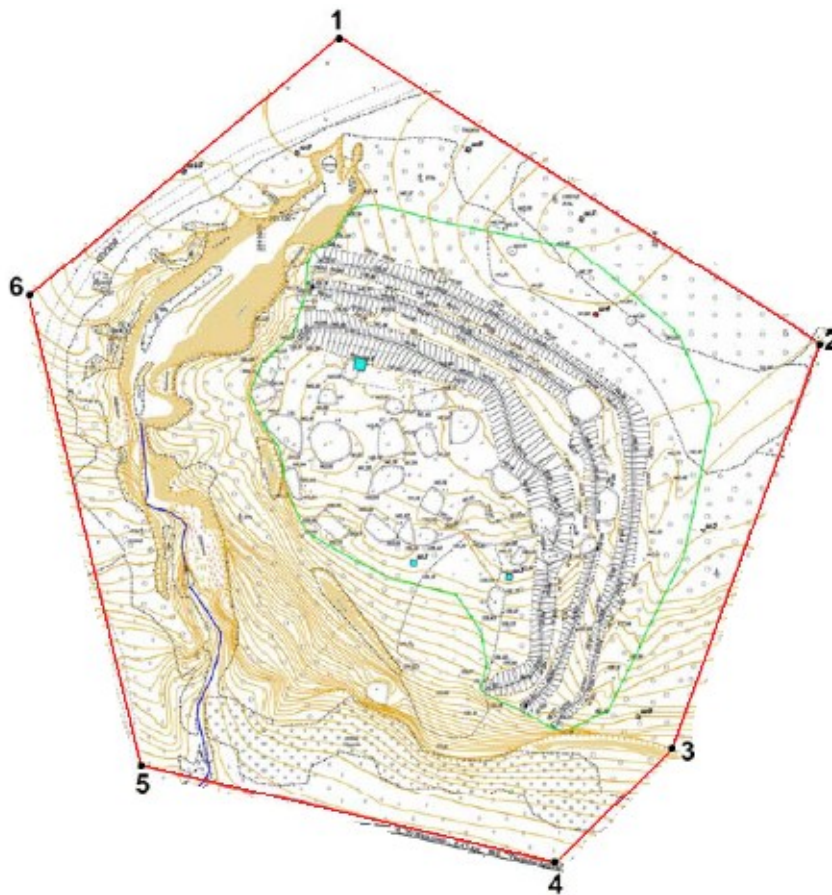


Условные обозначения:

— границы территории объекта культурного наследия (памятника истории и культуры) народов Российской Федерации федерального значения «Чужьяловское I селище», IV в. н.э. (мазунинская археологическая культура);

- 1 – характерная точка.

2. Границы территории объекта культурного наследия (памятника истории и культуры) народов Российской Федерации федерального значения «Чужьяловское («Кереметь») городище», IV в. н.э. (мазунинская археологическая культура) (Удмуртская Республика, Завьяловский район, 0,24 км к востоку от д. Чужьялово, 0,12 км к северо-востоку от плотины деревенского пруда, на левом берегу р. Чужьяловка) (объект археологического наследия)



Условные обозначения:

— границы территории объекта культурного наследия (памятника истории и культуры) народов Российской Федерации федерального значения «Чужьяловское («Кереметь») городище» IV в. н.э. (мазунинская археологическая культура);

- 1 – характерная точка.

П р и л о ж е н и е
к границам территорий объектов
культурного наследия (памятников
истории и культуры) народов
Российской Федерации федерального
значения (объектов археологического
наследия), расположенных
на территории Завьяловского района
Удмуртской Республики,
утвержденным приказом
Министерства культуры
Российской Федерации

от «___» _____ 2026 г. № _____

1. Координаты характерных точек границ территории объекта культурного наследия (памятника истории и культуры) народов Российской Федерации федерального значения «Чужьяловское I селище», IV в. н.э. (мазунинская археологическая культура) (Удмуртская Республика, Завьяловский район, в 1,1 км к востоко-юго-востоку от д. Чужьялово, 0,24 км к северу от русла р. Чужьяловка, 0,15 км к западу от плотины пруда, на левом берегу р. Чужьяловка) (объект археологического наследия)

Номер характерной точки	Координаты характерных точек в местной системе координат (МСК-18, 2 зона)	
	X	Y
1	389017,81	2214472,56
2	388989,27	2214539,05
3	388936,38	2214538,92
4	388924,51	2214535,55
5	388920,34	2214504,39
6	388927,16	2214469,04
7	388958,12	2214454,37
1	389017,81	2214472,56

2. Координаты характерных точек границ территории объекта культурного наследия (памятника истории и культуры) народов Российской Федерации федерального значения «Чужьяловское («Кереметь») городище», IV в. н.э. (мазунинская археологическая культура) (Удмуртская Республика, Завьяловский район, 0,24 км к востоку от д. Чужьялово, 0,12 км к северо-востоку от плотины деревенского пруда, на левом берегу р. Чужьяловка) (объект археологического наследия)

Номер характерной точки	Координаты характерных точек в местной системе координат (МСК-18, 2 зона)	
	X	Y
1	389196,85	2213919,02
2	389117,71	2214040,78
3	389014,90	2214002,40
4	388985,92	2213972,43
5	389011,92	2213867,27
6	389131,08	2213839,48
1	389196,85	2213919,02
