

О включении выявленных объектов культурного наследия (памятников истории и культуры) народов Российской Федерации (объектов археологического наследия), расположенных на территории Ульяновской области, в единый государственный реестр объектов культурного наследия (памятников истории и культуры) народов Российской Федерации в качестве объектов культурного наследия (памятников истории и культуры) народов Российской Федерации федерального значения и утверждении границ их территорий

В соответствии с пунктом 5 статьи 3.1 и статьей 18 Федерального закона от 25 июня 2002 г. № 73-ФЗ «Об объектах культурного наследия (памятниках истории и культуры) народов Российской Федерации», подпунктами 5.3.7 и 5.4.3 пункта 5 Положения о Министерстве культуры Российской Федерации, утвержденного постановлением Правительства Российской Федерации от 20 июля 2011 г. № 590, п р и к а з ы в а ю:

1. Включить выявленные объекты культурного наследия (памятники истории и культуры) народов Российской Федерации (объекты археологического наследия), расположенные на территории Ульяновской области, в единый государственный реестр объектов культурного наследия (памятников истории и культуры) народов Российской Федерации в качестве объектов культурного наследия (памятников истории и культуры) народов Российской Федерации федерального значения согласно приложению № 1 к настоящему приказу.

2. Утвердить границы территорий указанных в приложении № 1 к настоящему приказу объектов культурного наследия (памятников истории и культуры) народов Российской Федерации федерального значения (объектов археологического наследия) согласно приложению № 2 к настоящему приказу.

3. Контроль за исполнением настоящего приказа возложить на заместителя Министра культуры Российской Федерации, курирующего деятельность Департамента государственной охраны культурного наследия.

Министр

О.Б. Любимова

П р и л о ж е н и е № 1
к приказу Министерства культуры
Российской Федерации
от «___» _____ 2026 г. № ___

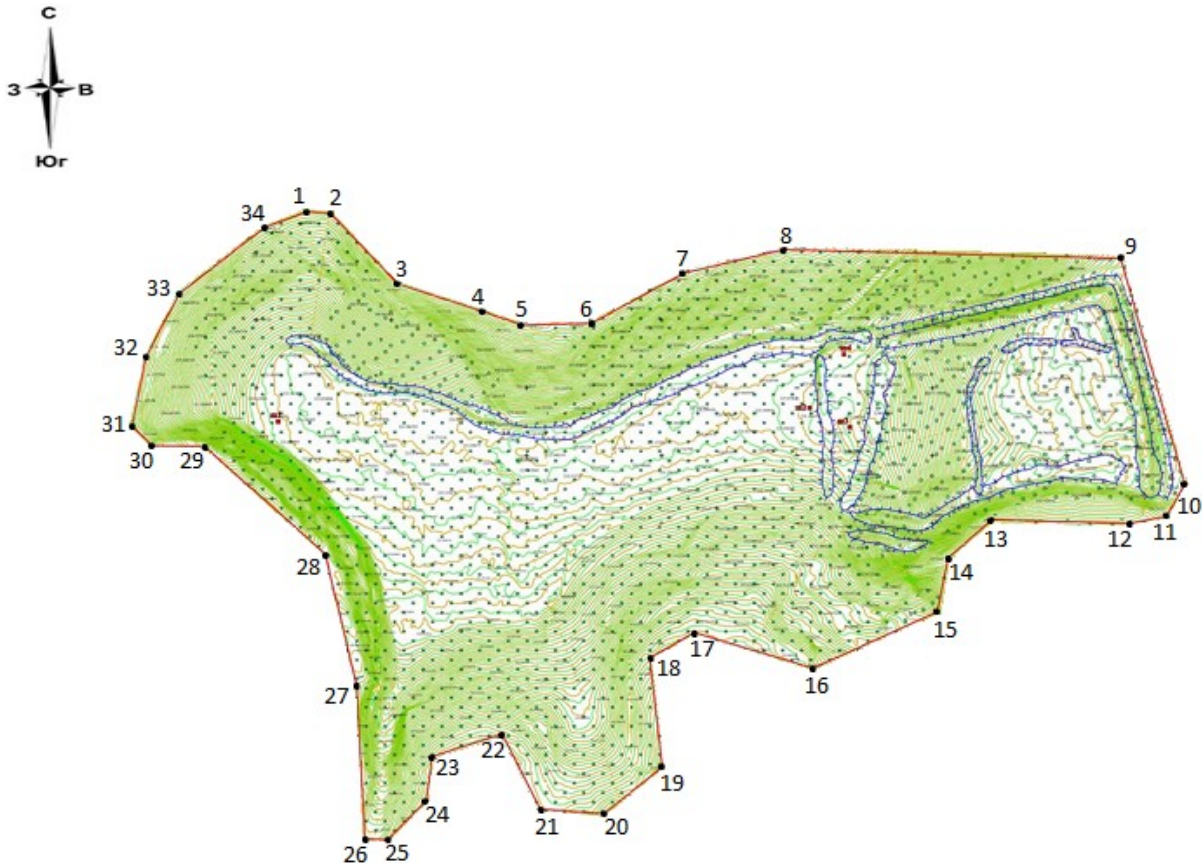
Выявленные объекты культурного наследия (памятники истории и культуры) народов Российской Федерации (объекты археологического наследия), расположенные на территории д. Татарская Большемуртинско-Сухобузимского муниципального округа Красноярского края, включаемые в единый государственный реестр объектов культурного наследия (памятников истории и культуры) народов Российской Федерации в качестве объектов культурного наследия (памятников истории и культуры) народов Российской Федерации федерального значения

№ пункта	Наименование объекта культурного наследия (памятника истории и культуры) народов Российской Федерации	Время возникновения	Местонахождение объекта культурного наследия (памятника истории и культуры) народов Российской Федерации	Вид объекта культурного наследия (памятника истории и культуры) народов Российской Федерации
1.	«Городище «Атяшкино-1»	IV – VII вв. н.э., VIII – XIII вв. н.э.	Ульяновская область, Сурский район, в 350 м к северо-востоку от центральной части с. Атяшкино Чеботаевского сельского поселения	памятник
2.	«Селище «Атяшкино-2»	IV – VII вв. н.э., VIII – XIII вв. н.э.	Ульяновская область, Сурский район, в 160 м к северу от северо-западной окраины с. Атяшкино Чеботаевского сельского поселения	памятник
3.	«Северный Венец, поселение I»	третья четверть I тыс. н.э.	Ульяновская область, северная часть г. Ульяновск, территория городского сквера «Северный Венец», 68 м восточнее перекрестка улиц	памятник

			Северный Венец и Новгородская	
--	--	--	----------------------------------	--

Границы территорий объектов культурного наследия (памятников истории и культуры) народов Российской Федерации федерального значения (объектов археологического наследия), расположенных на территории Ульяновской области

1. Границы территории объекта культурного наследия (памятника истории и культуры) народов Российской Федерации федерального значения (объекта археологического наследия) «Городище «Атяшкино-1», IV – VII вв. н.э., VIII – XIII вв. н.э. (Ульяновская область, Сурский район, в 350 м к северо-востоку от центральной части с. Атяшкино Чеботаевского сельского поселения)

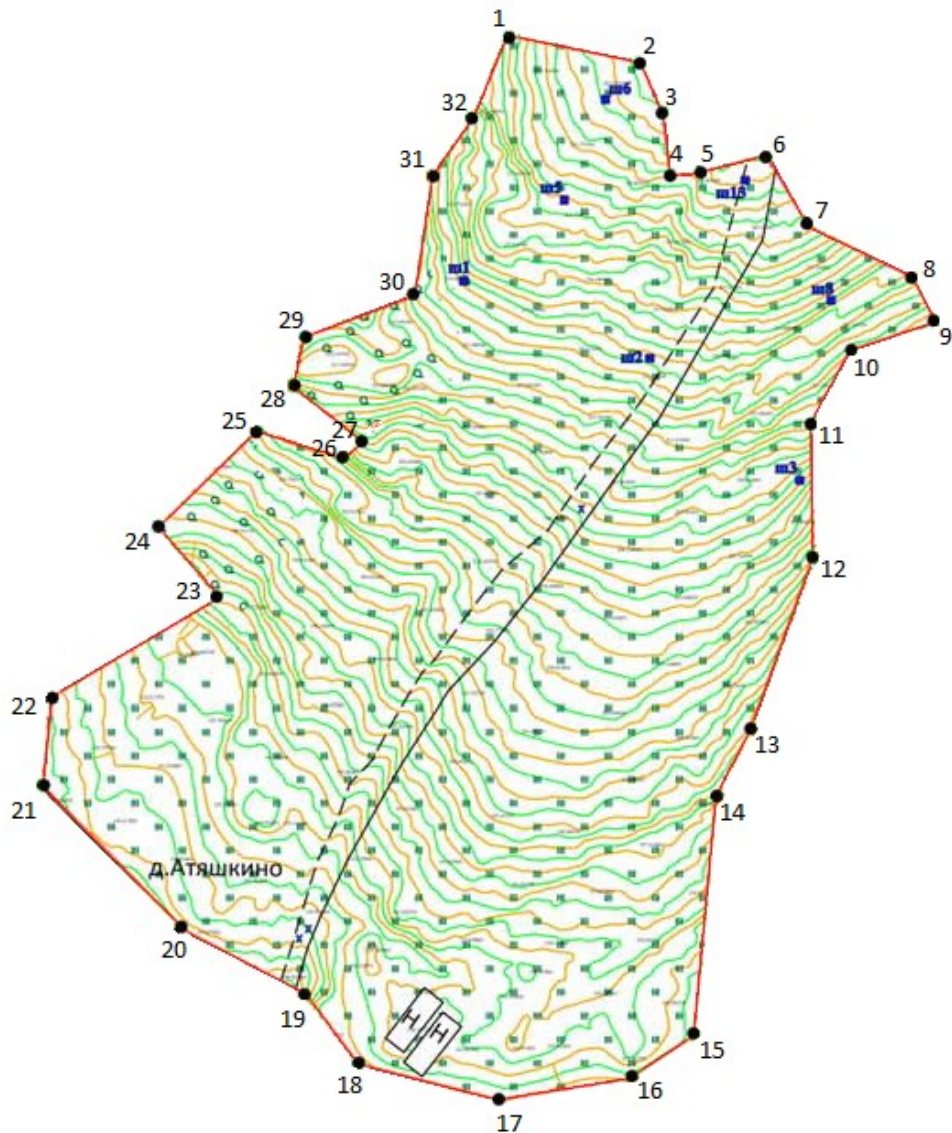


Условные обозначения:

— границы территории объекта культурного наследия (памятника истории и культуры) народов Российской Федерации федерального значения (объекта археологического наследия) «Городище «Атяшкино-1», IV – VII вв. н.э., VIII – XIII вв. н.э.;

●1 – характерная точка.

2. Границы территории объекта культурного наследия (памятника истории и культуры) народов Российской Федерации федерального значения (объекта археологического наследия) «Селище «Атяшкино-2», IV – VII вв. н.э., VIII – XIII вв. н.э. (Ульяновская область, Сурский район, в 160 м к северу от северо-западной окраины с. Атяшкино Чеботаевского сельского поселения)

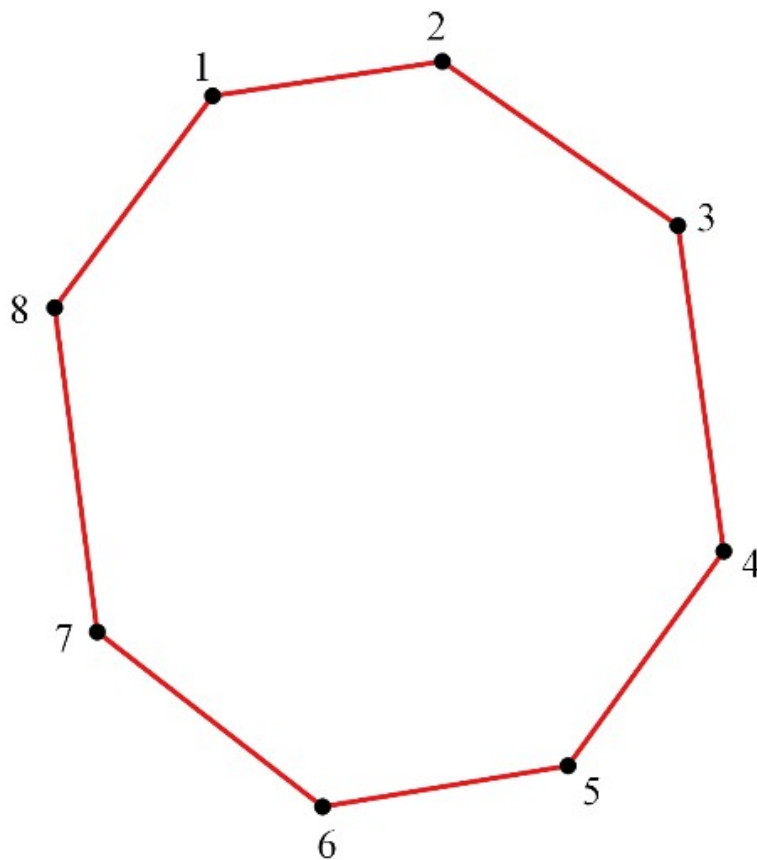


Условные обозначения:

— границы территории объекта культурного наследия (памятника истории и культуры) народов Российской Федерации федерального значения (объекта археологического наследия) «Селище «Атяшкино-2», IV – VII вв. н.э., VIII – XIII вв. н.э.;

●1 – характерная точка.

3. Границы территории объекта культурного наследия (памятника истории и культуры) народов Российской Федерации федерального значения (объекта археологического наследия) «Северный Венец, поселение I», третья четверть I тыс. н.э. (Ульяновская область, северная часть г. Ульяновск, территория городского сквера «Северный Венец», 68 м восточнее перекрестка улиц Северный Венец и Новгородская)



Условные обозначения:

— границы территории объекта культурного наследия (памятника истории и культуры) народов Российской Федерации федерального значения (объекта археологического наследия) «Северный Венец, поселение I», третья четверть I тыс. н.э.;

●1 — характерная точка.

П р и л о ж е н и е
к границам территорий объектов культурного
наследия (памятников истории и культуры)
народов Российской Федерации федерального
значения (объектов археологического
наследия), расположенных на территории
Ульяновской области, утвержденным приказом
Министерства культуры Российской Федерации

от «___» _____ 2026 г. № _____

1. Координаты характерных точек границ территории объекта культурного наследия (памятника истории и культуры) народов Российской Федерации федерального значения (объекта археологического наследия) «Городище «Атяшкино-1», IV – VII вв. н.э., VIII – XIII вв. н.э. (Ульяновская область, Сурский район, в 350 м к северо-востоку от центральной части села Атяшкино Чеботаевского сельского поселения)

Номер характерной точки	Координаты характерных точек в местной системе координат (МСК-73, 1 зона)	
	X	Y
1	535855,0058	1380061,5114
2	535854,0137	1380079,2702
3	535802,0325	1380128,6659
4	535780,9909	1380193,2841
5	535771,0418	1380220,6916
6	535772,6275	1380272,32966
7	535809,1860	1380339,4295
8	535827,4438	1380414,9887
9	535820,2915	1380662,2897
10	535653,1724	1380710,8023
11	535630,4410	1380697,7013
12	535624,7818	1380671,7091
13	535628,3524	1380569,0987
14	535599,0273	1380535,6434
15	535559,0961	1380535,6434
16	535517,5396	1380436,0395
17	535544,5516	1380349,1429
18	535526,1591	1380315,4303
19	535444,0275	1380324,8144
20	535411,1254	1380281,0005
21	535413,5145	1380234,4260
22	535469,2602	1380205,9626
23	535452,8718	1380153,6187

24	535418,9165	1380149,8871
25	535391,2634	1380122,3509
26	535392,1575	1380104,0443
27	535505,9181	1380098,7628
28	535602,5927	1380075,72184
29	535681,7590	1379986,4017
30	535682,7130	1379947,2662
31	535697,5722	1379933,7359
32	535747,4490	1379942,8910
33	535795,5787	1379967,1462
34	535844,4491	1380030,5854
1	535855,0058	1380061,5114

2. Координаты характерных точек границ территории объекта культурного наследия (памятника истории и культуры) народов Российской Федерации федерального значения (объекта археологического наследия) «Селище «Атяшкино-2», IV – VII вв. н.э., VIII – XIII вв. н.э. (Ульяновская область, Сурский район, в 160 м к северу от северо-западной окраины села Атяшкино Чеботаевского сельского поселения)

Номер характерной точки	Координаты характерных точек в местной системе координат (МСК-73, 1 зона)	
	X	Y
1	536042,8003	1379791,6142
2	536035,1977	1379829,9190
3	536019,6094	1379836,5651
4	536001,5216	1379838,5392
5	536003,4743	1379848,1757
6	536007,6386	1379867,5585
7	535987,0324	1379879,4866
8	535971,8058	1379910,8487
9	535958,2727	1379916,9984
10	535950,1825	1379891,9273
11	535928,6866	1379879,9481
12	535887,9056	1379880,8720
13	535838,3709	1379862,9514
14	535818,1288	1379852,0449
15	535747,9884	1379845,9853
16	535734,1687	1379827,1506
17	535727,6320	1379788,4700

18	535738,6869	1379746,0777
19	535759,3599	1379730,5871
20	535779,3936	1379694,3104
21	535821,5041	1379652,6681
22	535847,3472	1379655,2154
23	535876,9494	1379704,7755
24	535897,4874	1379687,4348
25	535925,2584	1379715,9954
26	535918,3366	1379741,2841
27	535922,7068	1379747,8727
28	535939,9558	1379726,7860
29	535953,6943	1379730,4551
30	535965,9132	1379762,4214
31	536001,8472	1379768,1805
32	536018,3454	1379779,9010
1	536042,8003	1379791,6142

3. Координаты характерных точек границ территории объекта культурного наследия (памятника истории и культуры) народов Российской Федерации федерального значения (объекта археологического наследия) «Северный Венец, поселение I», третья четверть I тыс. н.э. Ульяновская область, северная часть г.Ульяновск, территория городского сквера «Северный Венец», 68 м восточнее перекрестка улиц Северный Венец и Новгородская)

Номер характерной точки	Координаты характерных точек в местной системе координат (МСК-73, 2 зона)	
	X	Y
1	509761,334	2257691,708
2	509815,952	2257703,956
3	509834,735	2257712,620
4	509835,403	2257740,629
5	509837,573	257740,107
6	509846,558	2257771,624
7	509816,448	2257784,173
8	509774,425	2257780,894
9	509770,439	2257810,666
10	509739,447	2257818,329
11	509693,533	2257767,501
12	509704,293	2257740,862
1	509761,334	2257691,708

